

---

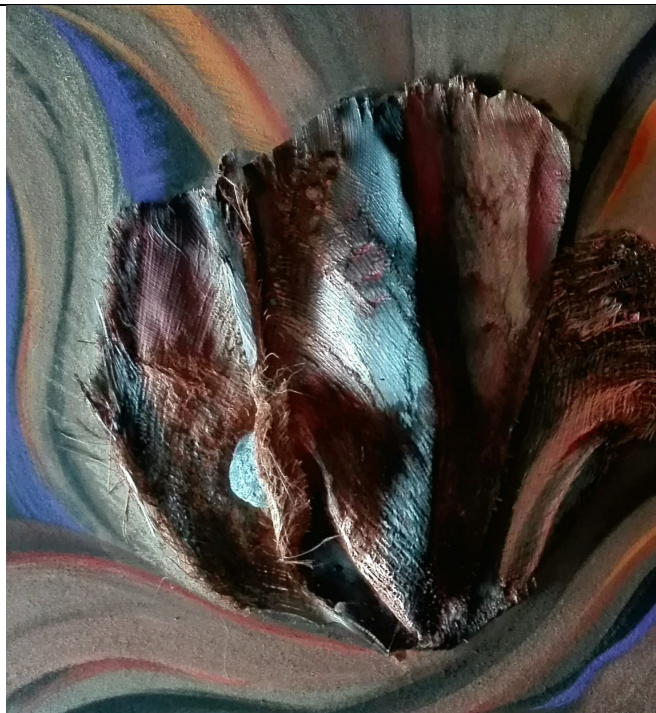
Didascalia dell'opera:

ALESSIA TORTORETO

Titolo: PERCORSI IMMGINARI

Anno: 2019

Forma pittorica polimaterica



---

**Descrizione dell'opera**

La trama espositiva individua la riflessione tematica nell'intreccio di relazioni tra reale e immaginario. Ogni opera, infatti, è costituita da uno spazio, da una dimensione, da una temporalità e da un'insieme di trame. In questo senso l'opera mette in scena un sogno, un desiderio, uno stato d'animo, una dimensione personale da comprendere, costruisce un altro mondo capace di trasmettere la sua azione visionaria e innovativa; è in grado di raccontare, d'esplorare altri possibili modi d'essere, d'esistere, d'intravedere "oltre l'immagine", grazie alla capacità dell'autrice di immergersi, nella materia, nei colori, che ci costringono ad andare oltre la realtà oggettiva della materia, delle forme, delle immagini stesse.