

---

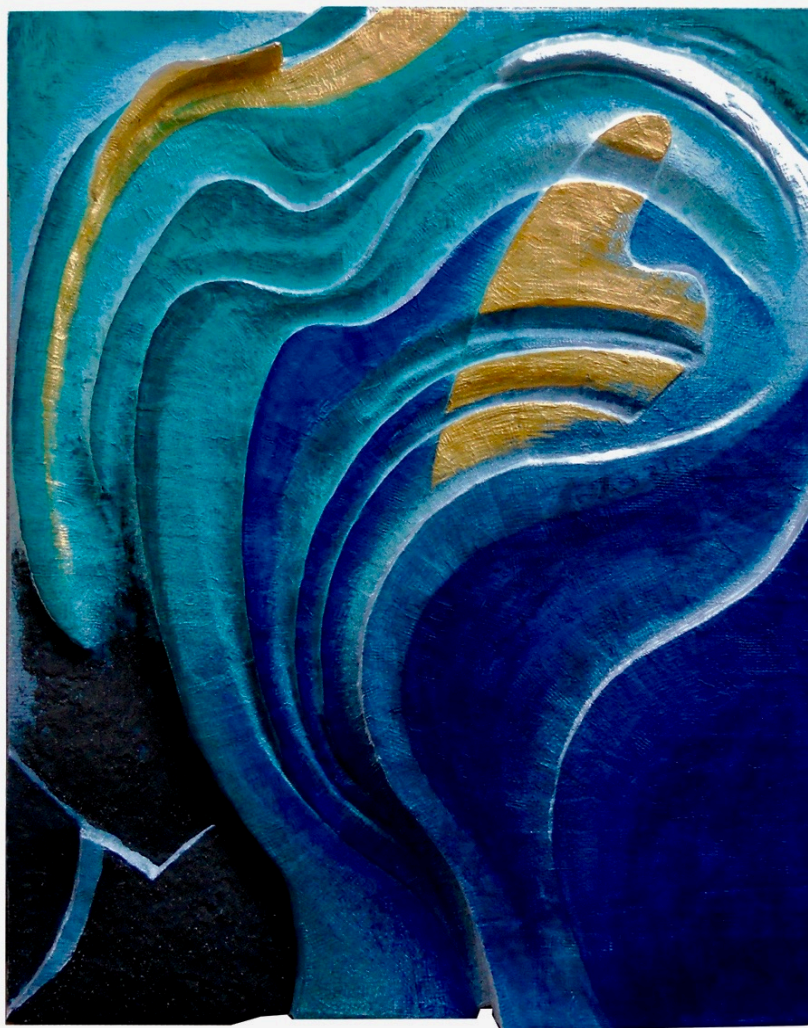
**ALESSIA TORTORETO**

Titolo: RIFLESSI SULL'ACQUA

Anno: 2013

Tecnica: Forma pittorica  
polimaterica

Dimensioni: 90 x 80 cm.



---

**Descrizione dell'opera**

Il blu dello sfondo avvolge di profondità i movimenti delle linee, dei tratti, delle traiettorie, mentre il variare delle gradazioni sembra voler sottolineare il legame profondo, intimo ed incomprensibile tra finito ed infinito. Nascita e morte non hanno confini si rivelano nel mescolarsi e nel dissolversi di "luci ed ombre", flusso visivo che si fonde nelle differenti consistenze della materia, essenze qualitativamente inalterabili, ritenute già da Empedocle come le "radici di tutte le cose".